

La Biblioteca Virtuale della Salute Regione Piemonte BVS-P

"Una buona informazione è la migliore medicina"

D.A Lindberg



bvs-p

Biblioteca **Virtuale** per la Salute - Piemonte



LA BVS-P PER TUTTO IL PERSONALE DIPENDENTE O TITOLARE DI CONTRATTI PRESSO LE AZIENDE SANITARIE REGIONALI DELLA REGIONE PIEMONTE

La Biblioteca Virtuale per la Salute – Piemonte è stata istituita nel 2009; le principali finalità consistono nell’offrire un accesso gratuito e omogeneo alle migliori evidenze disponibili in letteratura per il personale operante nelle Aziende Sanitarie Regionali (ASR) e nell’Agenzia Regionale per la Protezione Ambientale (ARPA), e nel garantire così uno strumento efficace di governo clinico, di aggiornamento professionale e supporto alla ricerca.

Al fine di consentire a tutto il personale dipendente e titolare di Incarichi e Convenzioni presso le Aziende Sanitarie Regionali la fruizione di periodici elettronici e banche dati utili alla loro attività, in modo omogeneo in tutte le Aziende Sanitarie Regionali, il portale BVS-P mette a disposizione un ampio catalogo che possono essere consultate previa **iscrizione al servizio**.



LE ESPERIENZE ITALIANE



SBBL Lombardia



BMV Provincia Bolzano



Biblioteca Alessandro Liberati Lazio



bvs-p

Biblioteca **Virtuale** per la Salute - Piemonte



2009 - 2016



Centro di
Documentazione Regionale
DoRS dell'ASL T03

*La nostra
storia*

dal 2017



AZIENDA SANITARIA
LOCALE DI **BIELLA**

Asl Biella e Fondazione 3Bi

ted the Great Basket... and fell in love with it.
... to rebuild the village as a holiday



Un team multidisciplinare



Patrizia Brigoni

Direttrice
Documentalista e Formatore



Fiorenza Colombo

Gestione catalogo
Document Delivery



Leonardo Jon Scotta

Progettazione formazione
Document Delivery



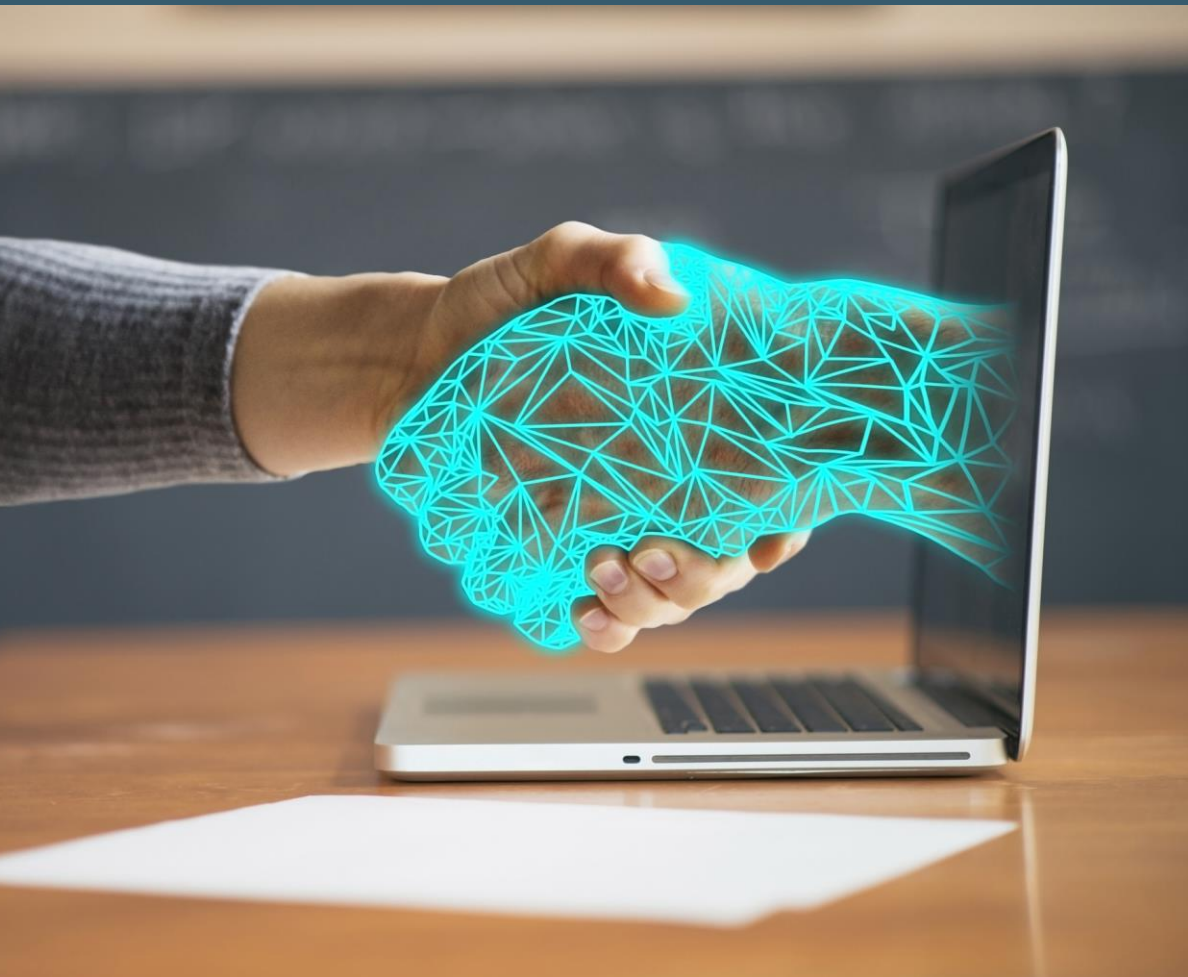
Roberta Maoret

Documentalista
Formatore



Sergio Santoro

Progettazione sito web
Gestione Anagrafica utenti



Le risorse e i servizi



Periodici nazionali e internazionali



Banche dati e E-book



Formazione



Servizi (document delivery)



Supporto alla ricerca bibliografica

INFORMAZIONE, CONFRONTO,
CONVERSAZIONE A DISTANZA,
VALUTAZIONE CRITICA,
OCCASIONE PER RIDEFINIRE IL PROPRIO LAVORO

Alcuni concetti fondamentali Per la ricerca bibliografica

- Letteratura primaria
- Letteratura secondaria

- Revisioni
- Revisioni narrative
- Revisioni sistematiche
- Metanalisi



FIXED

CONCETTI
BASE



Letteratura primaria:

Presenta dati e concetti originali frutto di un singolo studio.

Il classico esempio di letteratura primaria è l'articolo originale; sono considerate fonti primarie anche le monografie di ricerca, tesi e atti di congressi. I documenti di questo tipo di solito hanno un abstract e sono articolati in sezioni: materiali e metodi, risultati, discussione, bibliografia.



Letteratura secondaria:

- Revisioni sistematiche;
- Linee guida;
- Revisioni narrative;
- Metanalisi;
- Indici di abstract
- Enciclopedie

CONCETTI BASE



Revisione narrativa:

Rassegne descrittive di un certo numero di studi, presentazione dei risultati e conclusioni.

Possono esservi problemi metodologici, per esempio il metodo non rigoroso o non descritto, e non è descritta la strategia di ricerca degli studi, o mancano i criteri di valutazione.



Revisione sistematica:

Utilizza metodi sistematici, espliciti e riproducibili per identificare, selezionare, valutare gli studi più rilevanti, analizzare e riassumere dati derivanti da più studi-
Caratterizzata da definizione chiara di obiettivi; descrizione della strategia di ricerca; descrizione dei criteri di inclusione ed esclusione; inclusione di una tabella con gli studi esclusi con motivazione.

Documentazione di tutte le fasi del lavoro



Metanalisi:

Studi secondari che, tramite l'uso di metodi statistici, effettuano l'analisi e la sintesi dei risultati degli studi disponibili in letteratura su un dato argomento.

LA RICERCA DI LETTERATURA

PRECEDE OGNI PROGETTO DI RICERCA

Al fine di:

- progettare meglio la propria ricerca e poter allegare al progetto una bibliografia di riferimento;
- conoscere la letteratura prodotta;
- allineare il proprio lavoro alle evidenze prodotte e pubblicate;
- confrontare metodi;
- costituire network con colleghi che hanno già lavorato su questi temi.

La ricognizione
Di letteratura
E la scoping
review



Ricognizione di letteratura:

Serve a rispondere ad alcune domande preliminari al protocollo:

- Esistono fonti di riferimento?
- Esistono dati di contesto recenti e affidabili?
- Sono state condotte ricerche simili in passato?
- Quali sono gli esiti di queste ricerche?
- Come è stato gestito il progetto di ricerca sul piano metodologico?



Scoping Review

- Consiste nell'identificare le caratteristiche, i concetti chiave e le definizioni presenti in letteratura in previsione di una revisione sistematica o di un progetto di ricerca;
- Caratteristica della scoping review è l'assenza di una valutazione degli studi inclusi.

Il **Modello PICO** permette di strutturare un quesito clinico ed è uno strumento atto a migliorare l'efficienza della ricerca in letteratura.

Lo strumento PICO si applica alla formulazione strutturata dei quesiti di ricerca.



DOMANDA DI RICERCA

Ridurre il sale nella dieta di una persona con malattia renale cronica può ridurre l'incidenza di malattie cardiache e ritardare il declino della funzione renale?

PICO:

Popolazione: persone con patologia renale

Intervento: riduzione di sale nella dieta

Confronto: dieta senza riduzione di sale

Outcome (esito): ritardare decline della funzione renale

dietary salt intake (diet)

chronic kidney disease

kidney function

"salt intake" OR "salt diet" AND "chronic kidney disease" AND
"kidney function"

DOMANDA DI RICERCA

Strategie per la rimozione del catetere uretrale a breve termine negli adulti



PICO:

Popolazione: popolazione adulta

Intervento: riduzione riduzione del catetere

Outcome: sviluppo effetti avversi tratto urinario

removal of short-term
urethral catheters
in adults