

Mercoledì 31 gennaio 2024

LE RISORSE SCIENTIFICHE IN PILLOLE PUBMED

Dott.ssa Roberta Maoret
Documentalista Biomedico

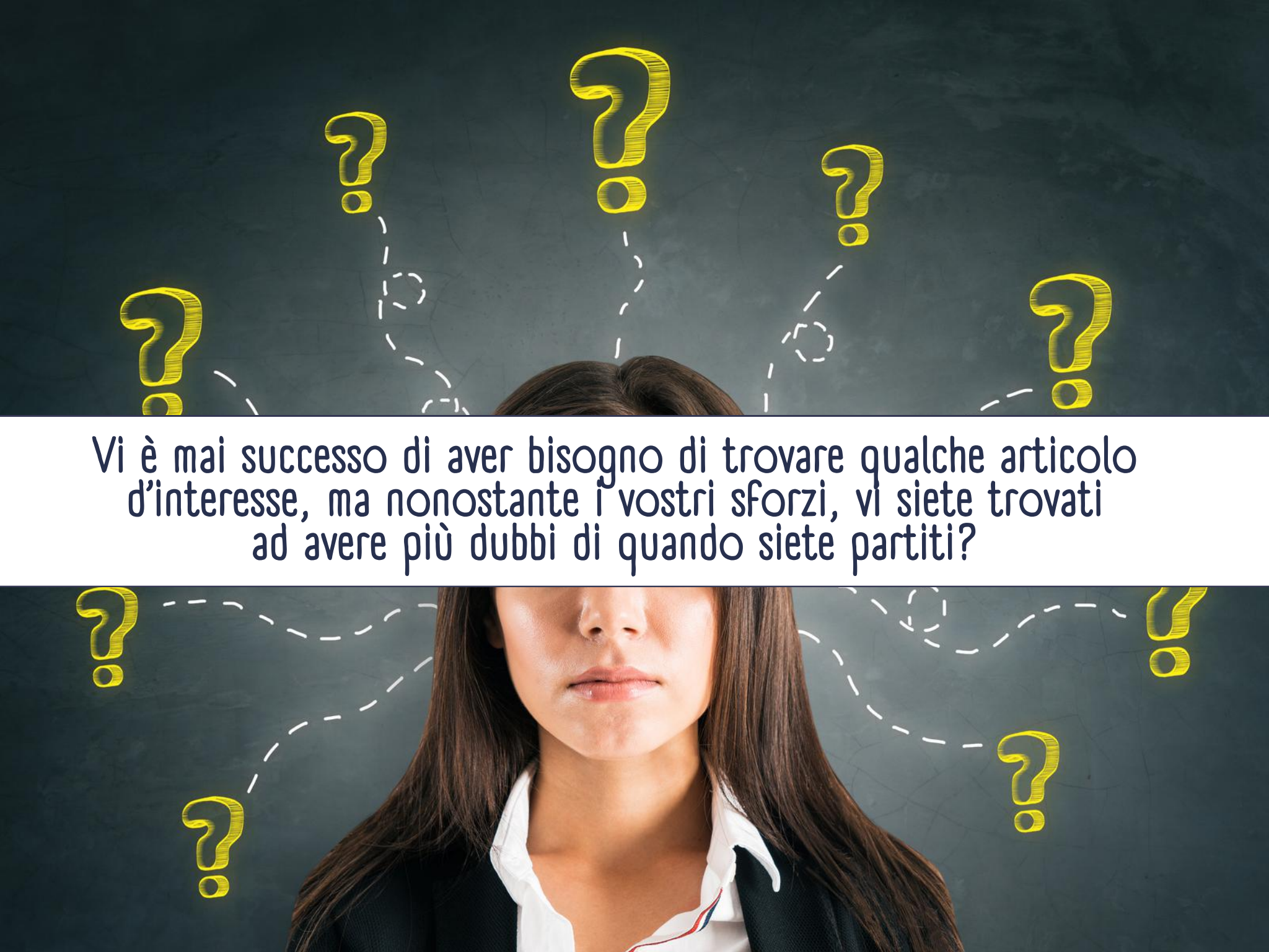
bvs-p
Biblioteca Virtuale per la Salute - Piemonte



PATTO D'AULA

- Utilizzare parole chiave efficaci per soddisfare un quesito di ricerca
- Creare strategie efficaci per interrogare PubMed





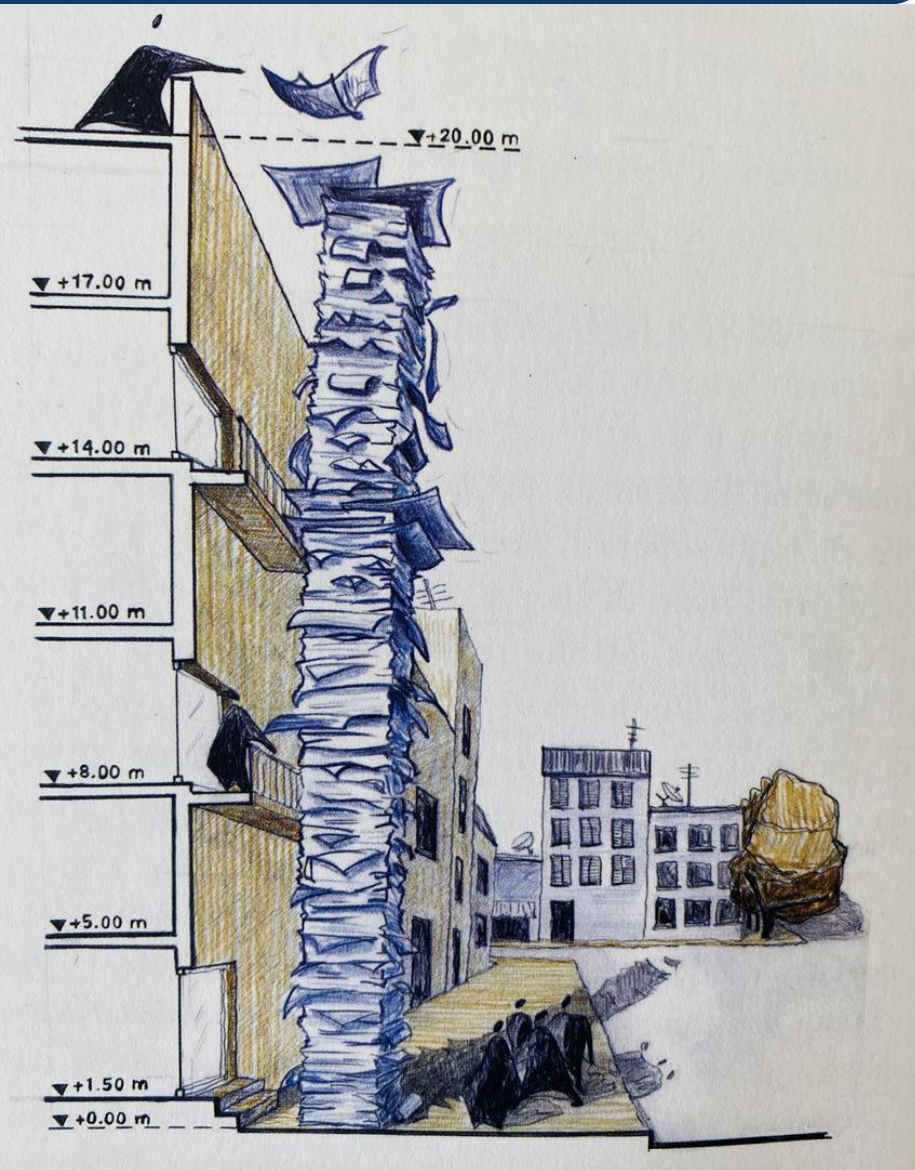
Vi è mai successo di aver bisogno di trovare qualche articolo d'interesse, ma nonostante i vostri sforzi, vi siete trovati ad avere più dubbi di quando siete partiti?

INFODEMIA

parlando di COVID nel 2020

Scarsa qualità delle informazioni

2.000.000 di fogli di carta
250.000 documenti pubblicati
19.000 istituzioni coinvolte
200 nazioni diverse
20 metri di altezza
2 piani di un condominio





585 DOCUMENTI ESSENZIALI SU 250.000

**"Getting information off the internet
is like taking a drink from a fire hydrant"**

Mitch Kapor



MA NOI COME CI AGGIORNIAMO?



- Ricercando attraverso Database specifici (primari o secondari)
- Ricerche su Google
- Riviste preferite di settore
- Siti di Open Access
- Siti di Associazioni di specialità
- Portali free access (Pedro)
- Partecipando a convegni d'interesse
- Social (fb, linkedin, twitter...)

LA LETTERATURA SCIENTIFICA È:



- INFORMAZIONE
- CONFRONTO
- CONVERSAZIONE A DISTANZA
- VALUTAZIONE CRITICA
- OCCASIONE PER RIDEFINIRE IL PROPRIO LAVORO

COSA SONO I QUESITI CLINICO - ASSISTENZIALI?

Sono i dubbi che un professionista incontra durante il suo lavoro

Di che natura?

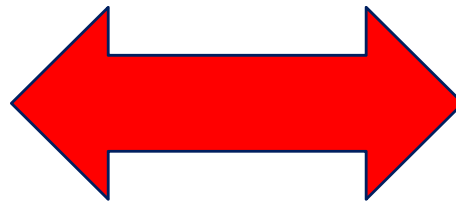
- Dubbi rispetto a trattamento, a un test o un esame diagnostico
- Dubbi rispetto al ruolo di fattori prognostici o eziologici...



IL QUESITO CLINICO ASSISTENZIALE INDIRIZZA SULLA SCELTA DELLE FONTI



Dalla tipologia
delle nostre
esigenze...



Scelta del
database
corretto

IL MODELLO PICO

Il modello che ci viene in aiuto è: **PICO**
Nato in ambito EB (evidence based)

GUIDA per la formulazione corretta e semplice del quesito clinico ma soprattutto per chiarire l'efficacia di un intervento

P: Malattia/condizione

I: Intervento sanitario (a volte **I** può essere una malattia e **C** il confronto con un'altra patologia)

C: eventuale intervento di confronto

O: outcome (1 o più, quelli rilevanti)

è flessibile...



Il modello **PICO** nasce come guida ma è flessibile e può essere declinato in molte possibilità:

PIC: quando l'outcome è ridondante e già compreso in altri termini (ad es: la condizione)

ICO: quando non c'è un gruppo di riferimento preciso

PICL: quando c'è da considerare un limite preciso (ad es: un ambito geografico ristretto)

DEFINIAMO UN DATABASE BIBLIOGRAFICO

Archivio elettronico nel quale l'unità informativa elementare è costituita dalla **citazione bibliografica (o record)** talvolta corredata di abstract.

L'informazione contenuta in questo tipo di archivi non è in sé compiuta, ma rimanda ad altro cioè all'articolo a cui si riferisce.

BANCHE DATI PRIMARIE

Indicizzano articoli originali pubblicati sulle principali riviste biomediche. fanno parte delle banche dati primarie: Medline, PubMed, Embase, Cinahl, altre banche dati specialistiche

BANCHE DATI SECONDARIE

Indicizzano prodotti della ricerca caratterizzati dalla revisione critica con metodologia appropriata degli studi primari (articoli originali) relativi ad un determinato argomento

COSA LE CARATTERIZZA?

Chi le produce e come?

Cosa non contengono?



Cosa contengono?

Primarie

MEDLINE

- principale banca dati bibliografica prodotta da National Library Of Medicine
- contiene più di 30 milioni di citazioni bibliografiche dal 1949 ad oggi
- indicizza 5.300 riviste di 70 paesi
- copre i settori della medicina, odontoiatria, scienze infermieristiche, veterinaria, scienze pre-cliniche e organizzazione sanitaria
- aggiornamento settimanale

PUBMED

- Motore di ricerca di Medline
- Database ad accesso gratuito prodotto in USA dalla National Library of Medicine
- Oltre 5600 periodici
- Copertura globale in lingua inglese
- Contiene citazioni bibliografiche provenienti principalmente da Medline, ma anche da PubMed Central (PMC) e Bookshelf
- Ciascun record strutturato su «campi» che aggregano informazioni
- A ciascuna citazione sono assegnate parole chiave (MeSH: Medical Subject Heading) contenute nel Thesaurus
- A ciascun MeSH possono essere associati dei qualificatori (*subheadings*)

PARLIAMO DI ALBERI

I thesaurus sono vocabolari controllati e strutturati gerarchicamente per la biomedicina e le scienze della vita correlate.

MeSH significa **Medical Subject Headings** prodotto da esperti della National Library of Medicine degli Stati Uniti per indicizzare gli articoli per MEDLINE/PubMed.

Emtree significa **Embase subject headings**

Emtree e MeSH hanno entrambi una struttura ad albero



- Focus su biomedicina, incluse infermieristica, odontoiatria e veterinaria
- Thesaurus MESH composto da oltre 27.000 termini
- Include 220.000 sinonimi (entry terms)



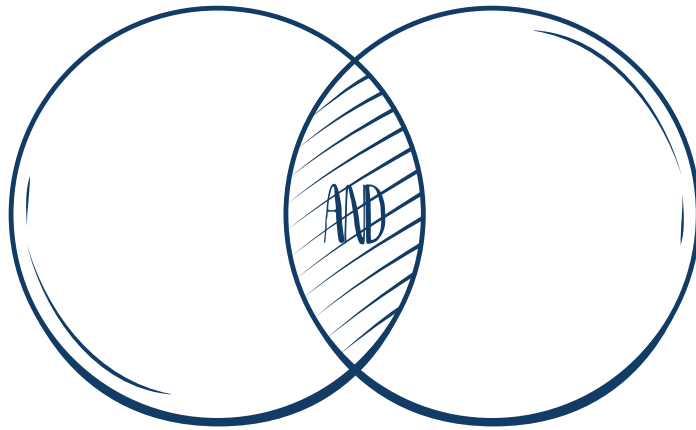
SCOPI DEL THESAURUS

- garantire una rappresentazione univoca dei concetti
- raggruppare tutti i termini correlati semanticamente



in pratica è...
l'incontro tra
l'indicizzatore e chi cerca
l'informazione





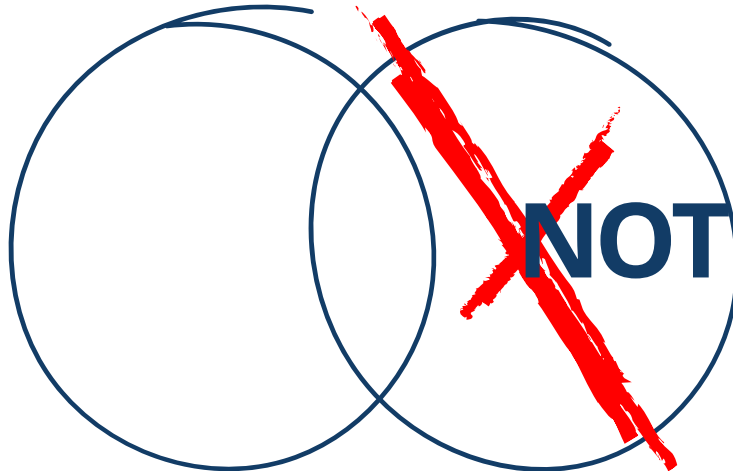
AND

Se vogliamo trovare tutti i documenti che soddisfano sia il primo che il secondo criterio, contemporaneamente.



OR

Se vogliamo trovare tutti gli articoli che soddisfano anche solo uno dei criteri di ricerca ma non che compaiano necessariamente insieme (usati soprattutto nei sinonimi)



NOT

Se vogliamo escludere uno dei criteri di ricerca (quello successivo al NOT).

OPERATORI LOGICI O BOOLEANI

OPERATORE BOOLEANO	ESEMPIO
AND	Entrambe le Keywords devono essere presenti nel record "mal di schiena" AND "dolore acuto"
OR	Almeno una Keywords deve essere presente nel record es. anziani OR geriatrici
NOT	la parola o la frase dopo il ' NOT ' deve essere esclusa es. ansia NOT preoperatoria

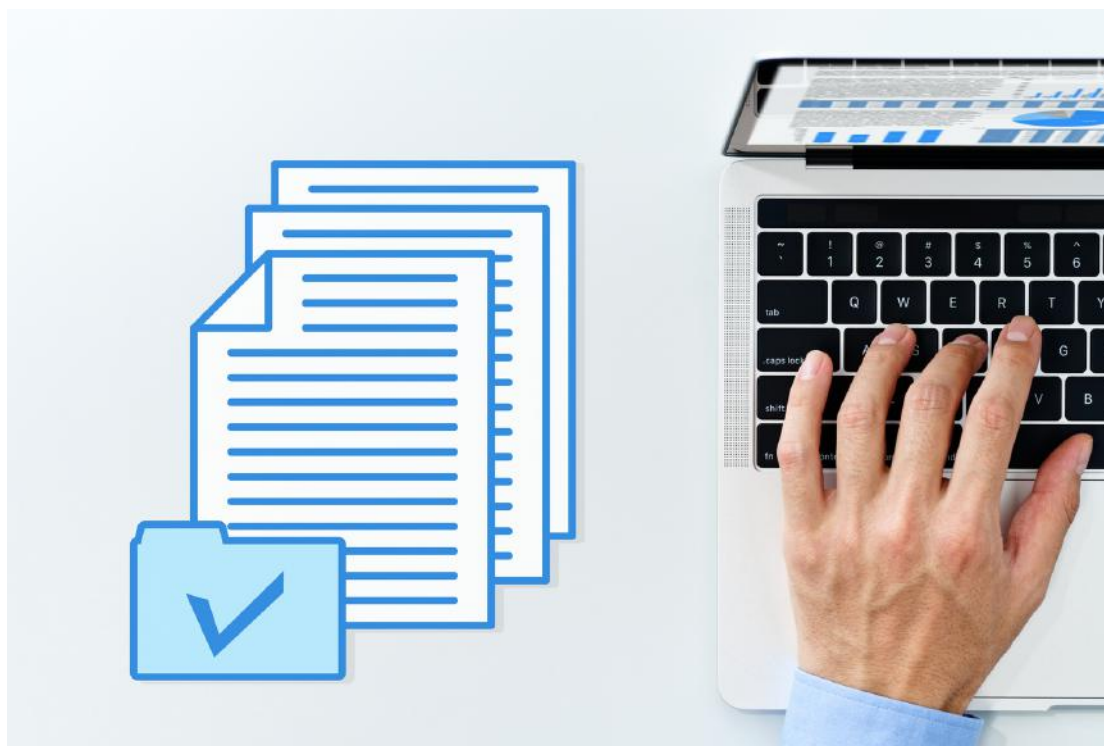
TORNIAMO ALLE ORIGINI...

Prima di indagare un database dobbiamo trasformare i dubbi in quesiti ben formulati (PICO) tali da essere efficaci nella ricerca in un database.

CARTA E PENNA



FILE WORD, TXT...



SE SERVE CON L'AIUTO DI QUALCHE TRADUTTORE



<https://www.wordreference.com/it/>



<https://translate.google.it/>



<https://www.google.com>



App di Google

QUALI SONO LE STRATEGIE DI RICERCA CONSIGLIATE?

- **Ricerca semplice**
(solitamente identificata con «quick search»)
- **Ricerca tramite Thesaurus**
(Il thesaurus di ciascun database Mesh Terms per PubMed, Emtree per Embase, CINAHL Subject Headings...)
- **Ricerca Avanzata**
(solitamente identificata con «Advanced Search»)
- **Ricerca attraverso le Clinical Queries** (algoritmi di ricerca «preconfezionati» per le diverse tipologie di quesiti clinici: eziologia, diagnosi, terapia, prognosi, regole di predizione clinica)

WILDCARDS

Il nostro "amico" * come lo usiamo?

Per il troncamento di variabili
(cioè una o più lettere)

- se scriverò: "sul*ur" il sistema comprenderà nella ricerca 'sulfur', oppure 'sulphur'

anche alla fine o troncando una
keyword

- se scriverò cat* il sistema comprenderà nella ricerca 'cat', 'cats', 'catalyst', 'catastrophe'



RICAPITOLANDO... ALLORA CHE TERMINI USO?



FREE TEXT



- **PRO:** parola RICERCATA nel titolo e/o nel riassunto e/o nel testo o in altri campi del record bibliografico
- **CONTRO:** parola presente nel titolo e/o nel riassunto e/o nel testo o in altri campi del record bibliografico = TROPPI RISULTATI, FALSI RISULTATI...

Mesh TERMS - Emtree TERMS

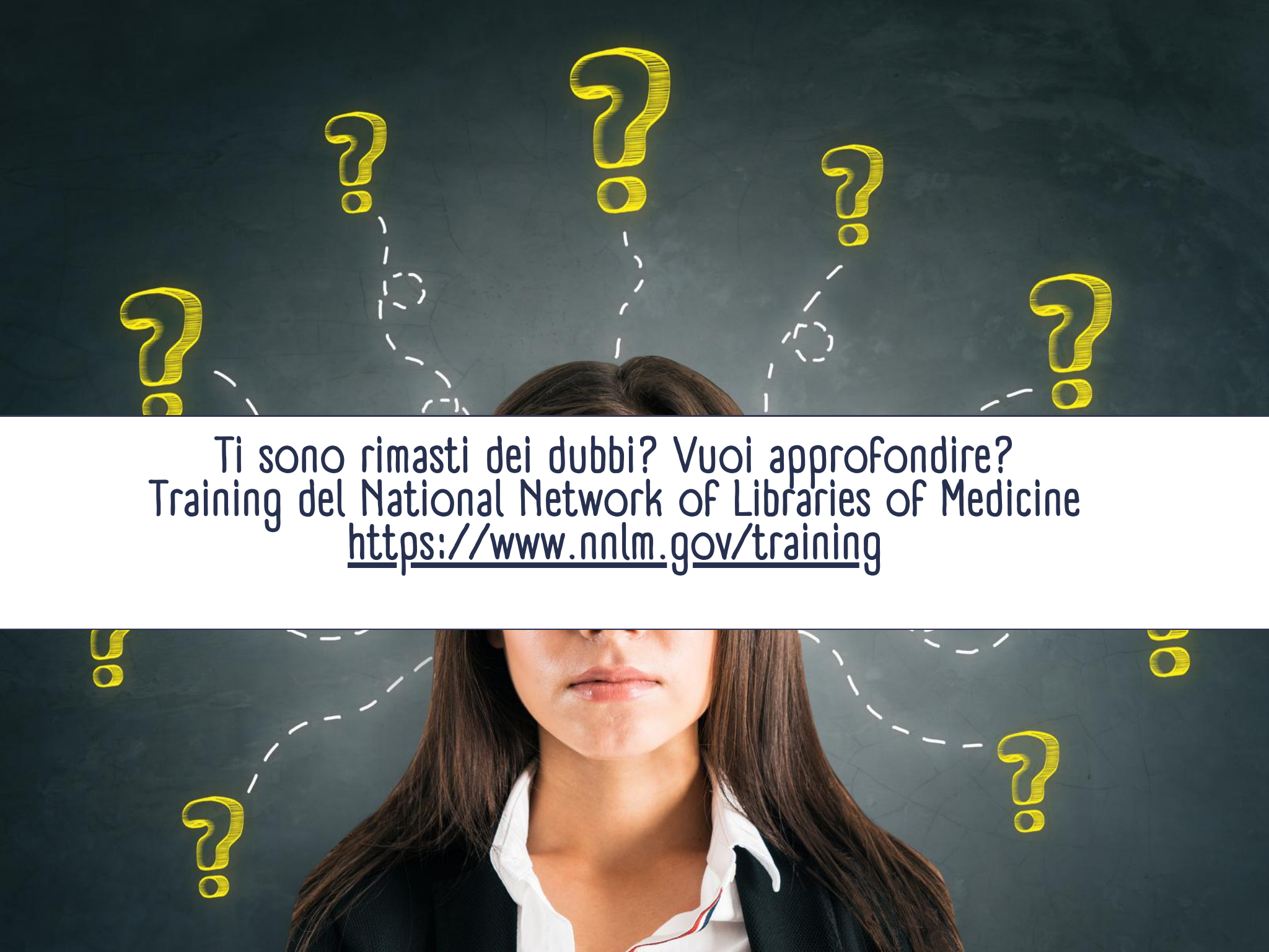


- **PRO:** concetto unicamente cercato nel campo descrittori, estratto da un dizionario controllato ed assegnato da un esperto previa lettura dell'articolo per esteso
- **CONTRO:** errori di indicizzazione, articoli ancora non incompleti di codici secondari (MESH), difficoltà di ricerca...

NON ESISTE UNA RICERCA BIBLIOGRAFICA PERFETTA, MA SOLTANTO RICERCHE PIÙ O MENO ESAUSTIVE.

- Skill
- Pertinenza del Quesito Clinico
- Tempo a disposizione...





Ti sono rimasti dei dubbi? Vuoi approfondire?
Training del National Network of Libraries of Medicine
<https://www.nlm.gov/training>



Effettua il login : **ACCEDI**

V BVS-P Catalogo Periodici

P PUBMED

E EMBASE

U UPTODATE

PS PROFESSIONI SANITARIE

f @BVSPIEMONTE

M PROPONI UN ACQUISTO

ACCESSO ALLE RISORSE

[PERIODICI ELETTRONICI](#)

[BANCHE DATI](#)

[LIBRI](#)

[ALTRO](#)

PRIMO PIANO



Nuovo Coronavirus – COVID-19

2 Settembre, 2022 | PRIMO PIANO |

Rassegna di materiali e articoli dedicati al Nuovo Coronavirus – aggiornamento



Newsletter Infrastruttura Ricerca Formazione Innovazione n.386

1 Settembre, 2022 | PRIMO PIANO |

Fonte: IRFI – AO di Alessandria

NEWS

10.08.2022

Trip^{Pro}

**Trip Pro nella Biblioteca Virtuale
per la Salute – Piemonte**

Disponibile per tutti gli utenti della
biblioteca

CASO N°1

EFFICACIA DELL'USO DELLA CODEINA NEGLI ATTACCHI DI TOSSE NEI BAMBINI

P: BAMBINI (CHILD) CON TOSSE (COUGH)

**I: USO DELLA CODEINA COME
INTERVENTO FARMACOLOGICO**

O: EFFICACIA

CASO N°1

QUICK SEARCH

(COUGH AND CODEINE)

FILTERS: CHILD: 6-12 YEARS, PRESCHOOL CHILD: 2-5 YEARS

N°59 RISULTATI

MESH SEARCH

("COUGH"[MESH]) AND "CODEINE"[MESH]

FILTERS: CHILD: 6-12 YEARS, PRESCHOOL CHILD: 2-5 YEARS

N° 34 RISULTATI

MISTA SEARCH

(("COUGH"[TITLE/ABSTRACT]) OR ("COUGH"[MESH TERMS])) AND
(("CODEINE"[TITLE/ABSTRACT]) OR ("CODEINE"[MESH TERMS]))

FILTERS: CHILD: 6-12 YEARS, PRESCHOOL CHILD: 2-5 YEARS

N° 58 RISULTATI

CASO N°2

L'USO DELLA VARENICLINA NELLA DISASSUEFAZIONE DAL FUMO

P: PAZIENTI CON SINDROME CORONARICA ACUTA
I: USO VARENICLINA
O: DISASSUEFAZIONE DAL FUMO

CASO N°2

MISTA SEARCH

((("VARENICLINE"[MESH]) OR ("CHANTIX"[ALL FIELDS])) OR
("VARENICLINE"[ALL FIELDS])) OR ("CHAMPIX"[ALL FIELDS])) AND
(((("SMOKING CESSATION"[MESH]) OR ("SMOKING"[TITLE/ABSTRACT]))
OR ("SMOKER*" [TITLE/ABSTRACT]))

CASO N°3

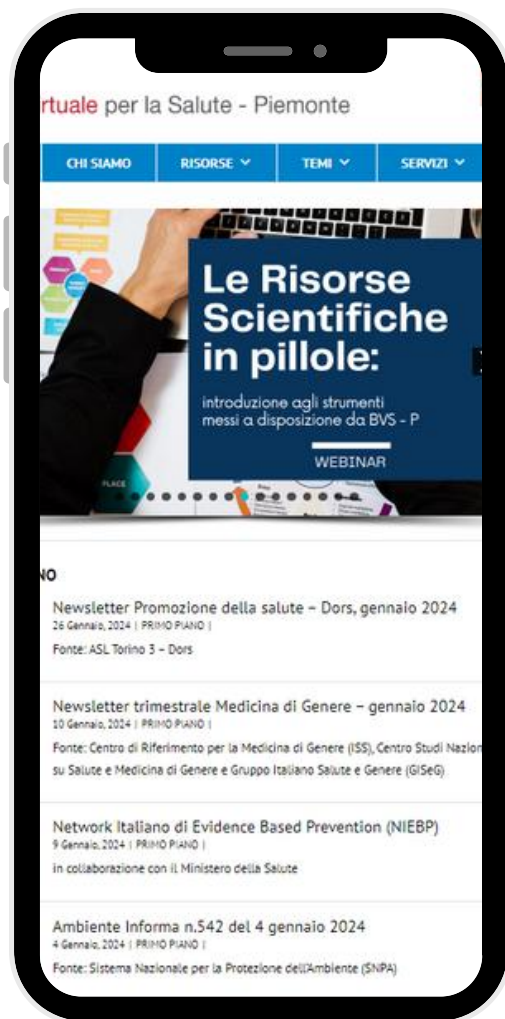
**NEI PAZIENTI CON LOW BACK PAIN,
LA TERAPIA MANUALE È EFFICACE
PER LA RIDUZIONE DEL DOLORE?**

P: PAZIENTI CON LOW BACK PAIN

I: LA TERAPIA MANUALE

O: RIDUZIONE DEL DOLORE?

LO STAFF DI BVS-P



Patrizia Brigoni
Direttrice
Documentalista e Formatore



Fiorenza Colombo
Gestione catalogo
Document Delivery



Leonardo Jon Scotta
Progettazione formazione
Document Delivery



Roberta Maoret
Documentalista
Formatore



Sergio Santoro
Progettazione sito web
Gestione Anagrafica utenti

Patrizia Brigoni - Direttrice BVS-P
patrizia.brigoni@mail.regione.piemonte.it

Roberta Maoret - Coordinatrice Biblioteca 3BI
biblioteca@3bi.info

Fiorenza Colombo
segreteria.bvsp@regione.piemonte.it

Leonardo Jon Scotta
formazione@3bi.info

Sergio Santoro
supportotecnico.bvsp@regione.piemonte.it

Lun-Ven dalle 09.00 alle 17.00
Tel. 011/4322602 – Cell. 340/5244080